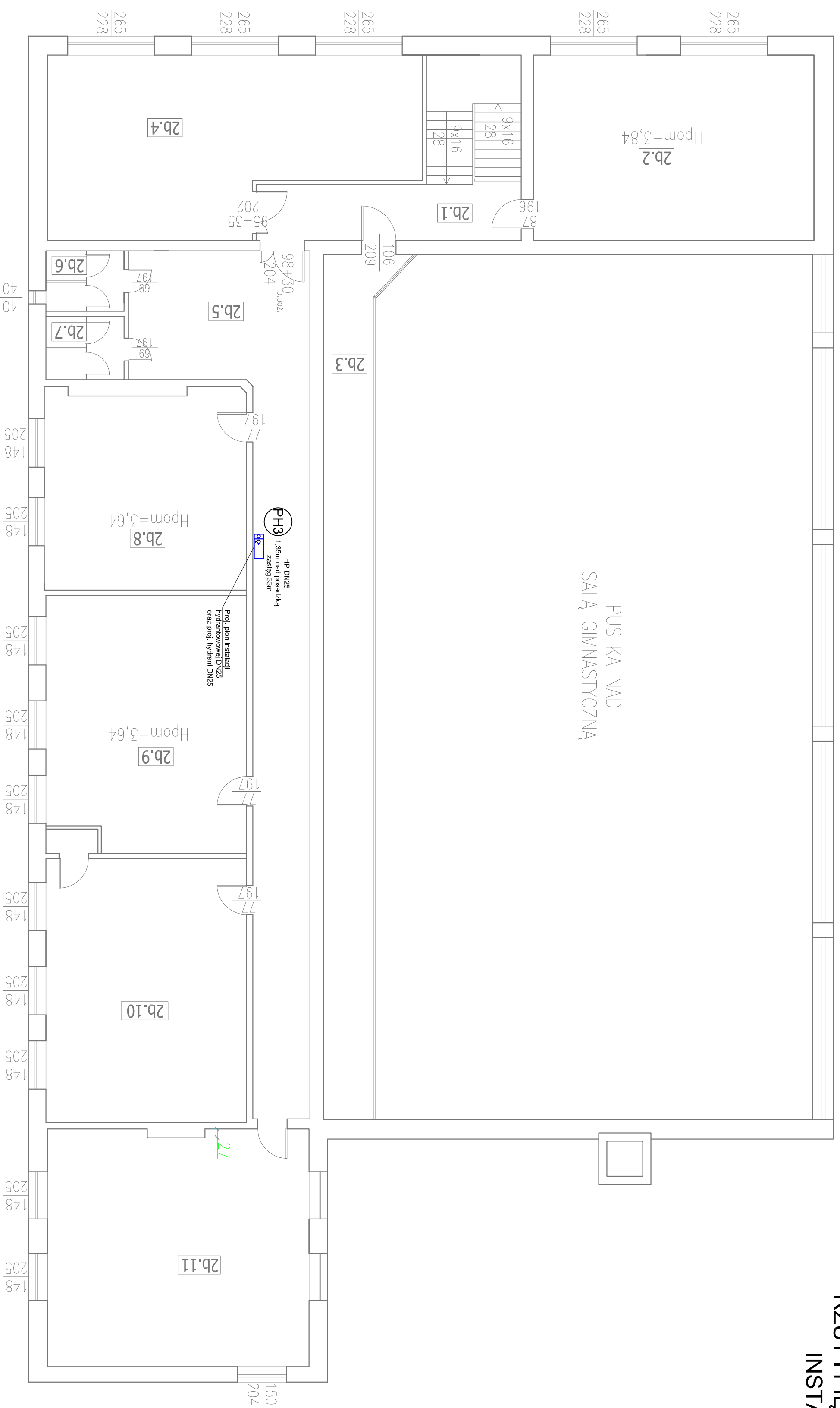
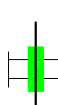


# RZUT I PIĘTRA SKRZYDŁO PÓŁNOCNE INSTALACJA HYDRANTOWA

PUSTKA NAD  
SALĄ GIMNASTYCZNĄ



## OZNACZENIA:

- PH** • - pion instalacji hydrantowej  
— - instalacja hydrantowa  
HP - hydrant ppoż DN25  
 Uszczelnienie przejścia rurociągami niepalnymi przez ściany oddzielenia prz. otulinami Rocklit Alu i szpachlwką BvK

projektowanie i nadzór <b>SANITECH</b> mgr inż. PRZEMYSŁAW HATAŁA	Projektowanie i nadzór: SANITECH Przemysław Hatała 14-200 Iława, ul. Jacka Malczewskiego 12 tel.: 601 747 005, e-mail: przemek.hata@gmail.com	BRANŻA: SANITARNA
OBIEKT: BUDYNEK SZKOŁY	SKALA: 1:100	DATA: 16 września 2019 r.
ADRES: dz. nr 32 obręb 2 Susz, gmina Susz, powiat Iławski	NR RYS: S-05	PROJEKT BUDOWLANY
RYSUNEK: RZUT I PIĘTRA SKRZYDŁO PÓŁNOCNE - INSTALACJA HYDRANTOWA		
INWESTOR: Zespół Szkół im. Ireny Kosmowskiej, ul. Wajszka 1, 14-240 Susz		
PROJEKTANT: mgr inż. Przemysław Hatała	Nr upr.: WAM/0029/PWOS/17	
SPRAWDZAJĄCY: mgr inż. Tomasz Kniebadał	Nr upr.: POM/0042/PWBS/16	
OPRACOWAŁ: mgr inż. Karolina Hatała	Nr upr.:	